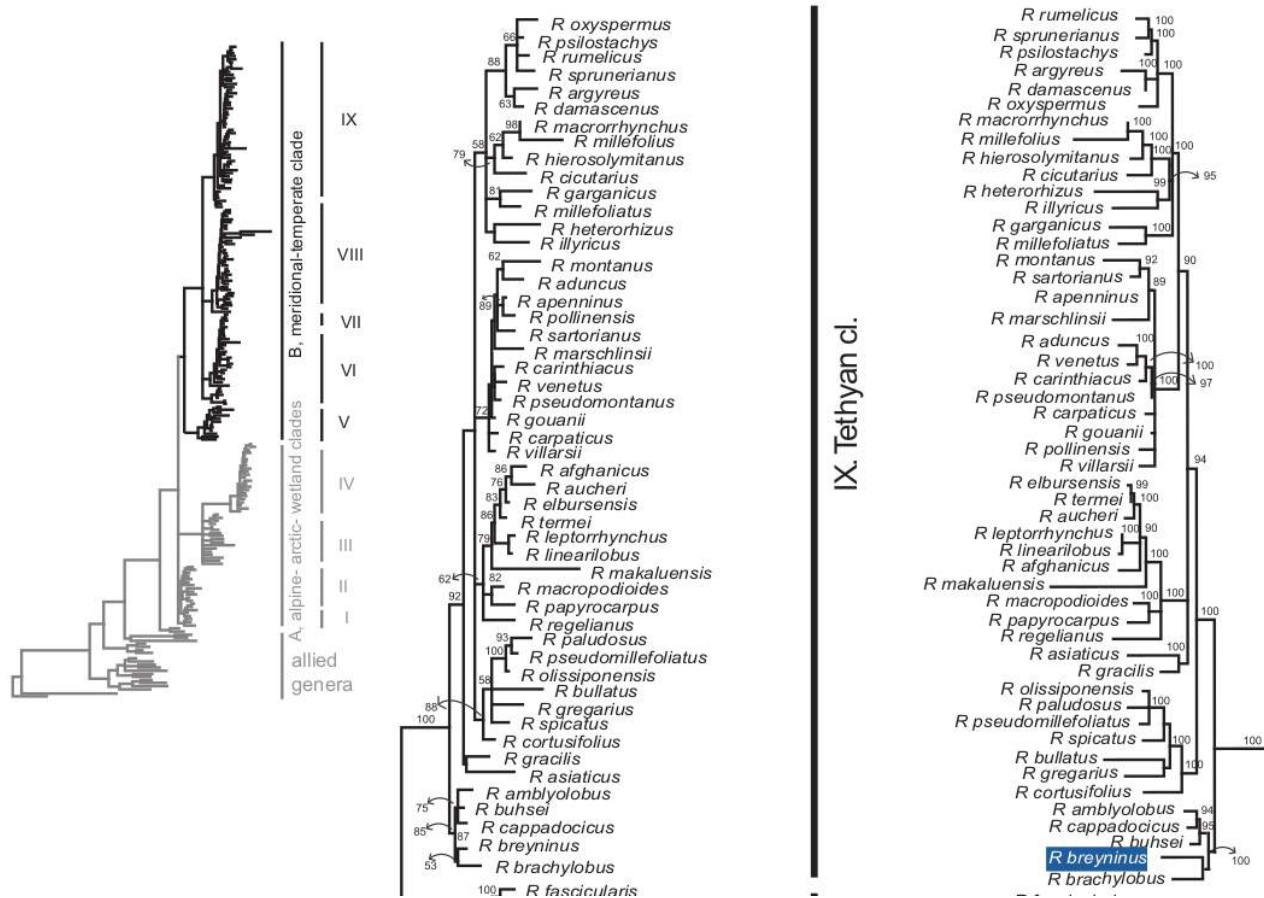


Le groupe de *Ranunculus montanus* dans le Jura

Le groupe de *R. montanus* est hétérogène

K. Emadzade et al. / *Molecular Phylogenetics and Evolution* 58 (2011) 4–21



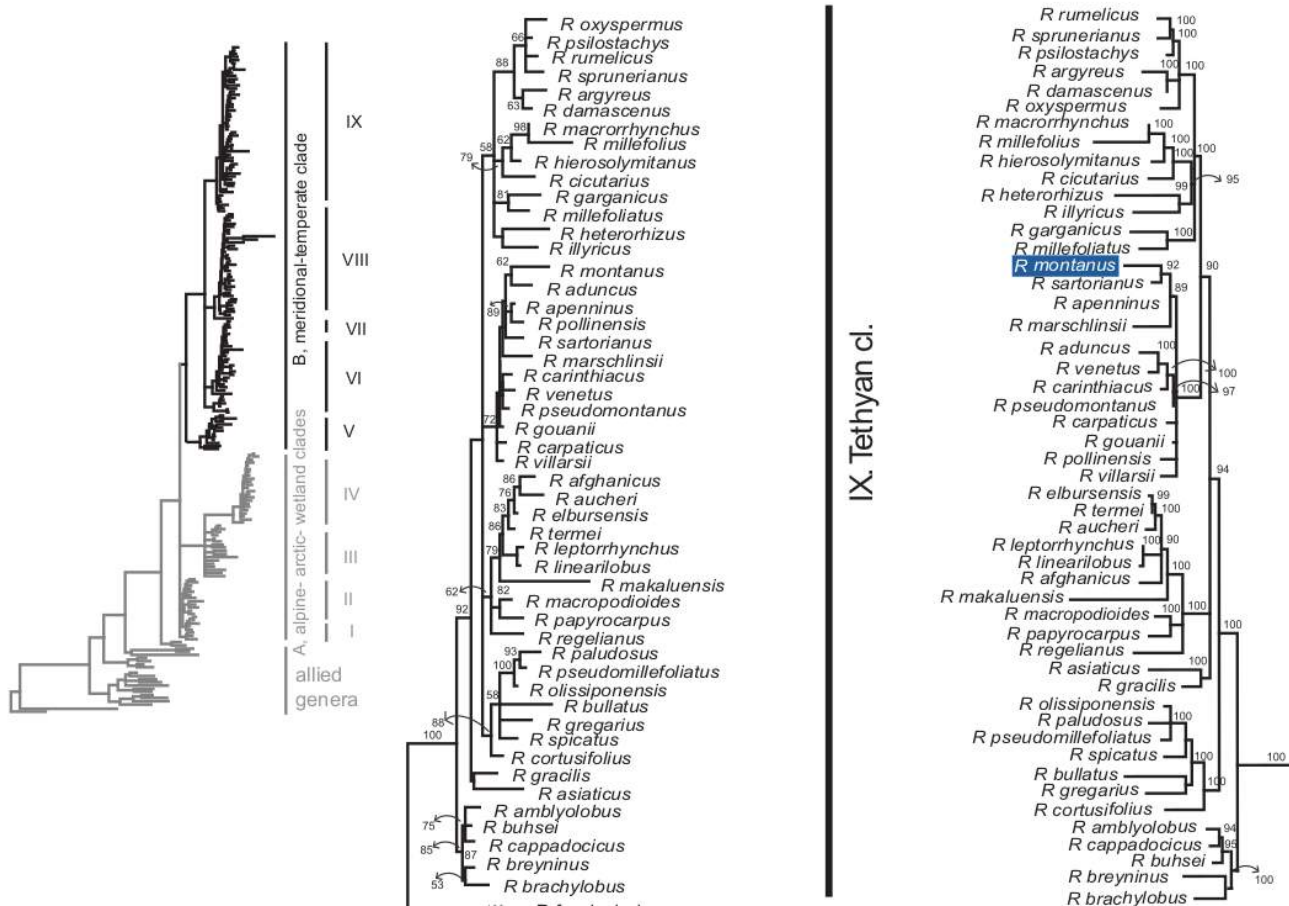
Ranunculus breyninus Crantz



Gorges de Court

Le groupe de *R. montanus* est hétérogène

K. Emadzade et al./Molecular Phylogenetics and Evolution 58 (2011) 4–21



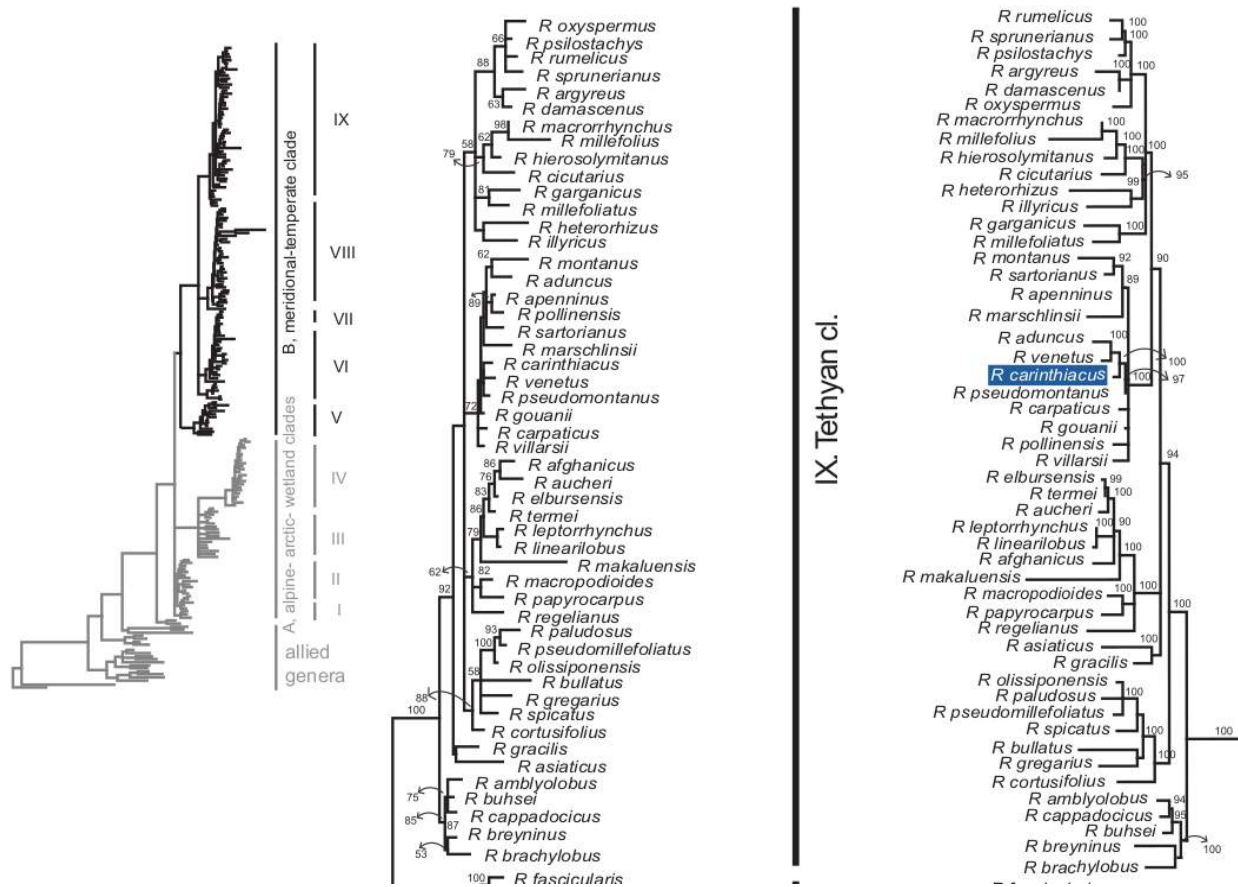
Ranunculus montanus Willd

Basel Land



Le groupe de *R. montanus* est hétérogène

K. Emadzade et al. / Molecular Phylogenetics and Evolution 58 (2011) 4–21



Ranunculus carinthiacus Hoppe



Chasseral

Rhizome



R. breyninus (Gorges de Court)



R. breyninus (Alpes : Boltingen)



R. montanus (Hasenmatt)

Jeunes feuilles



R. breyninus (Creux-du-Van)



R. montanus (Hasenmatt)

Forme des feuilles basales (très variables)



R. breyninus (Gorges de Court)



R. montanus (Basel Land)



R. carinthiacus (Franches-Montagnes)

Ranunculus breyninus (ex. variation feuilles)



Gorges de Court



Creux-du-Van



Gorges de Court

Feuilles caulinaires



R. breyninus (Gorges de Court)



R. montanus (Hasenmatt)



R. carinthiacus (Chasseral)

Pétales



R. breyninus (Gorges de Court)



R. carinthiacus (Chasseral)

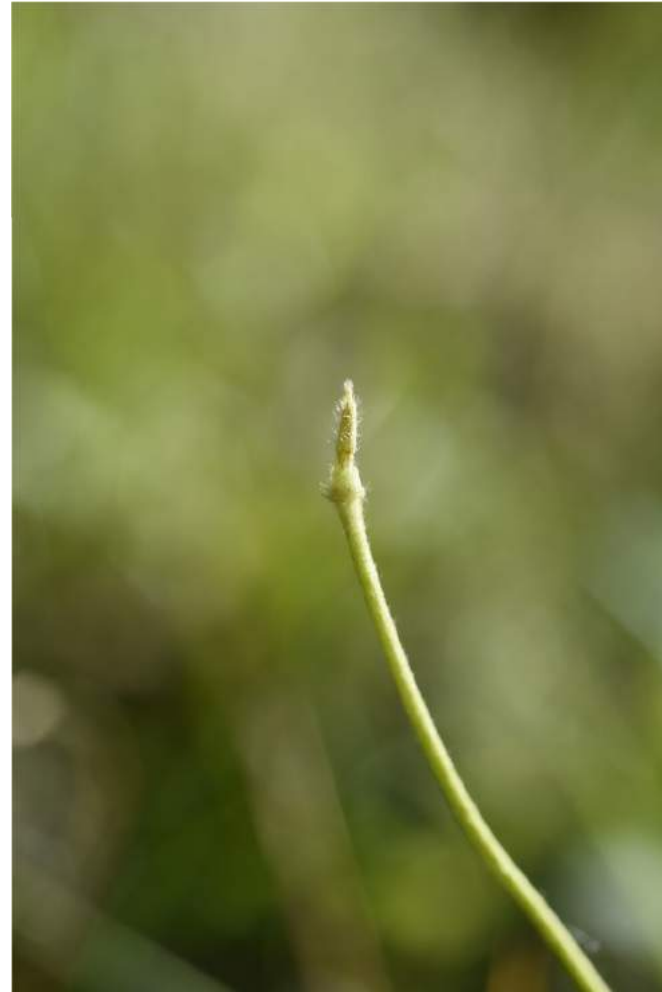


R. montanus (Basel Land)

Réceptacle



R. breyninus (Alpes lémanniennes)



R. montanus ? (Ajoie)

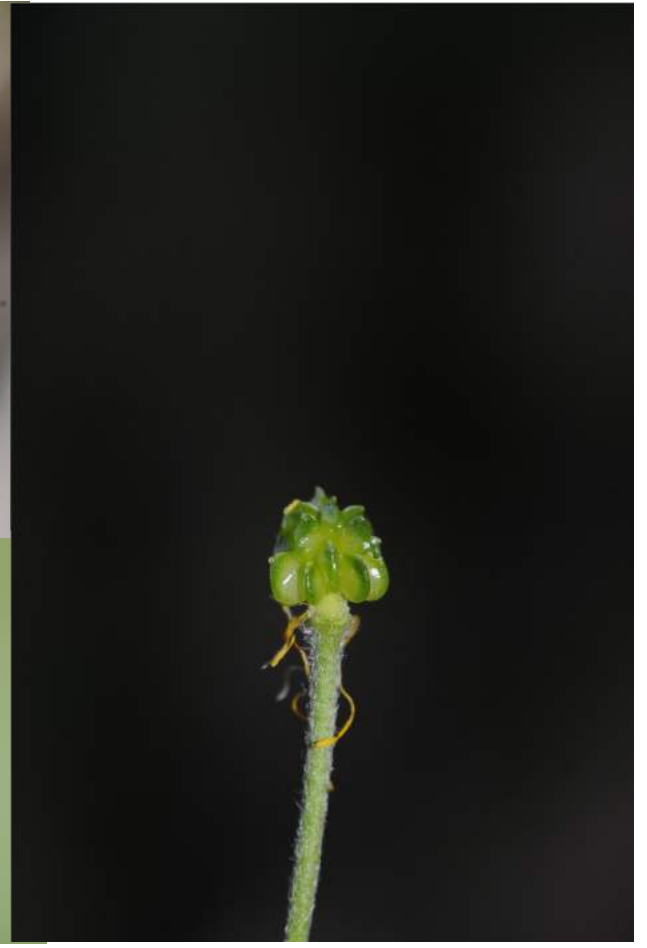
Carpelles



R. breyninus (Alpes lémaniennes)

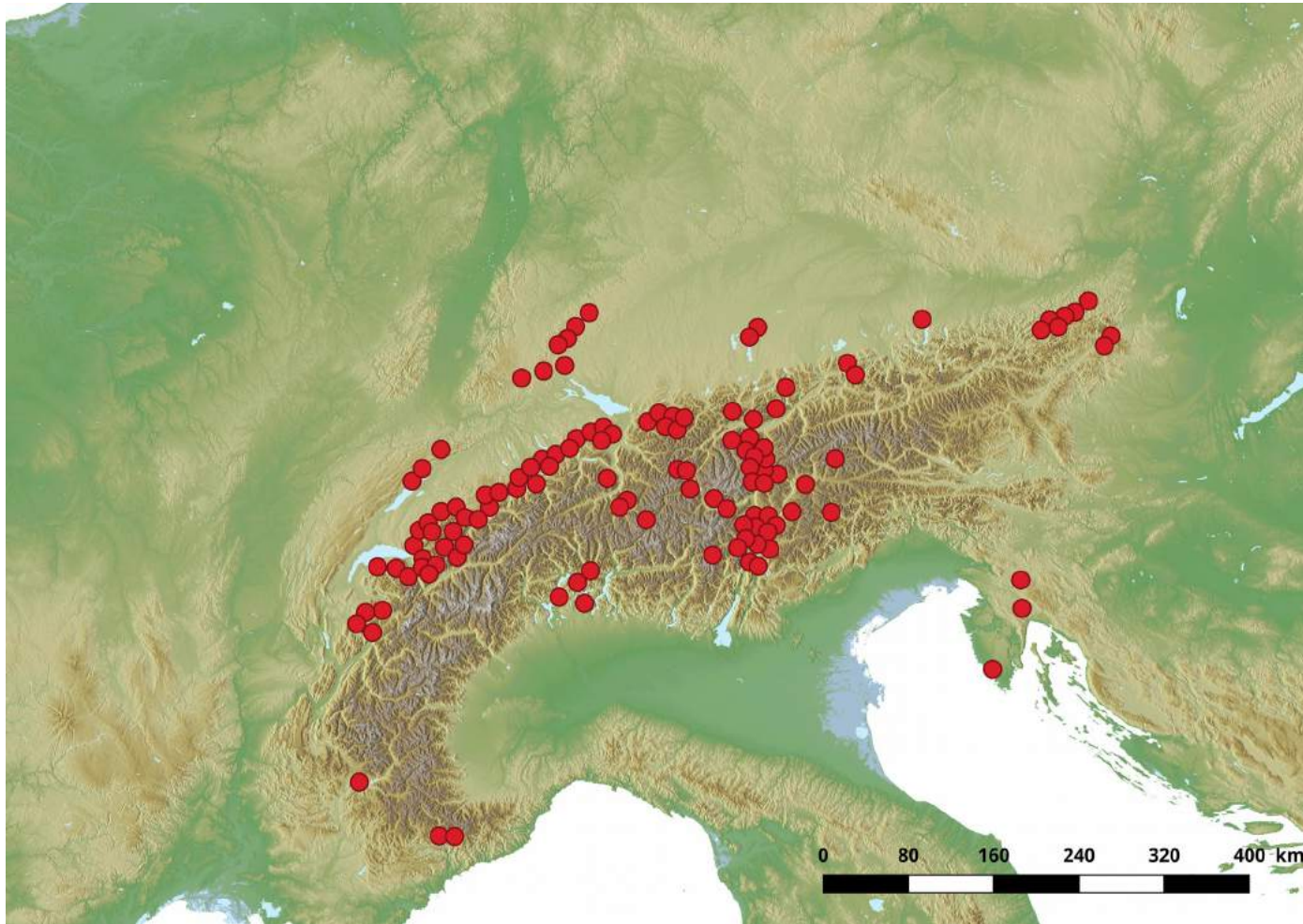


R. montanus (Hasenmatt)

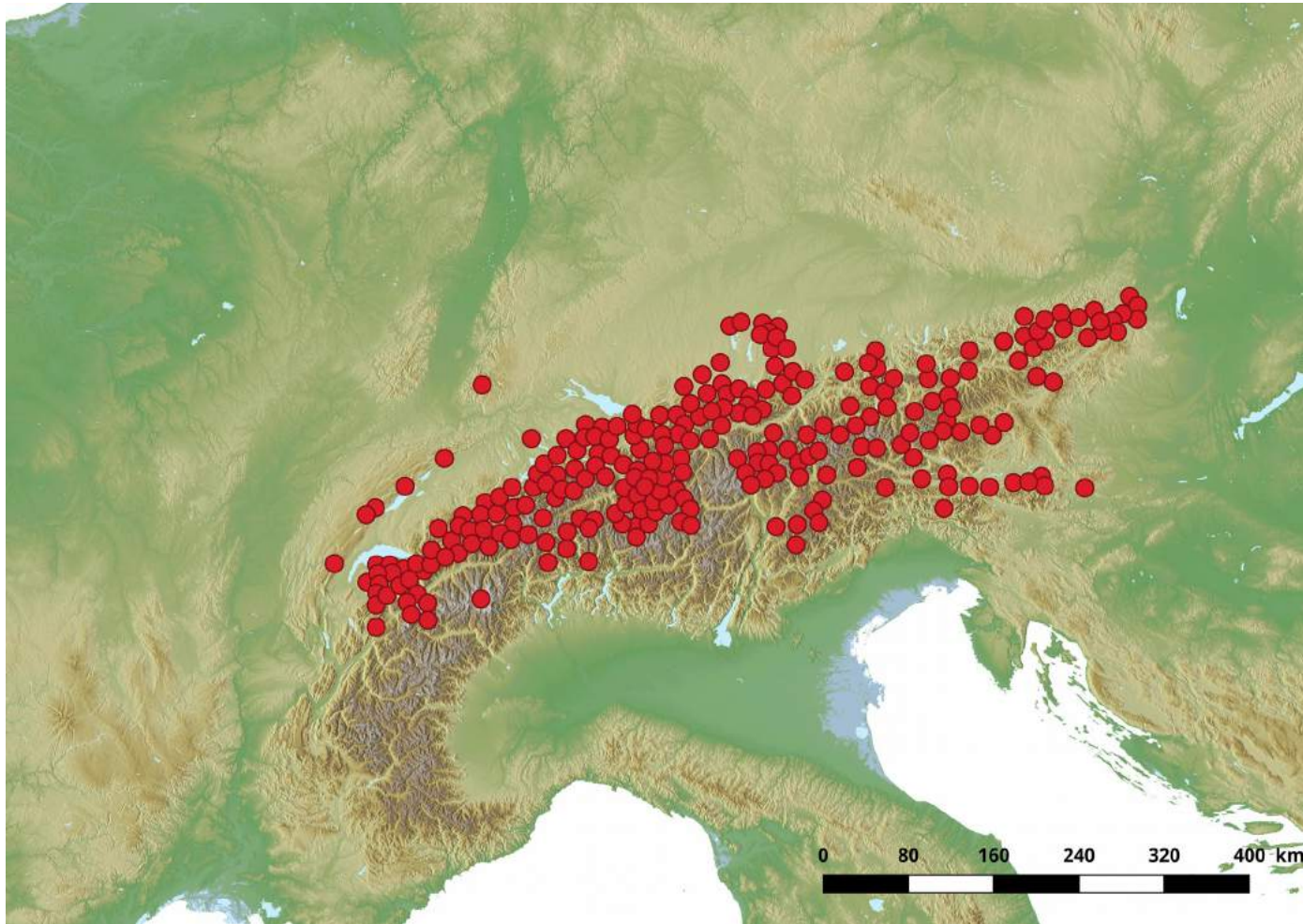


R. carinthiacus (Rocher des Mirroirs)

Ranunculus breyninus - distribution



Ranunculus montanus - distribution



Ranunculus carinthiacus - distribution

